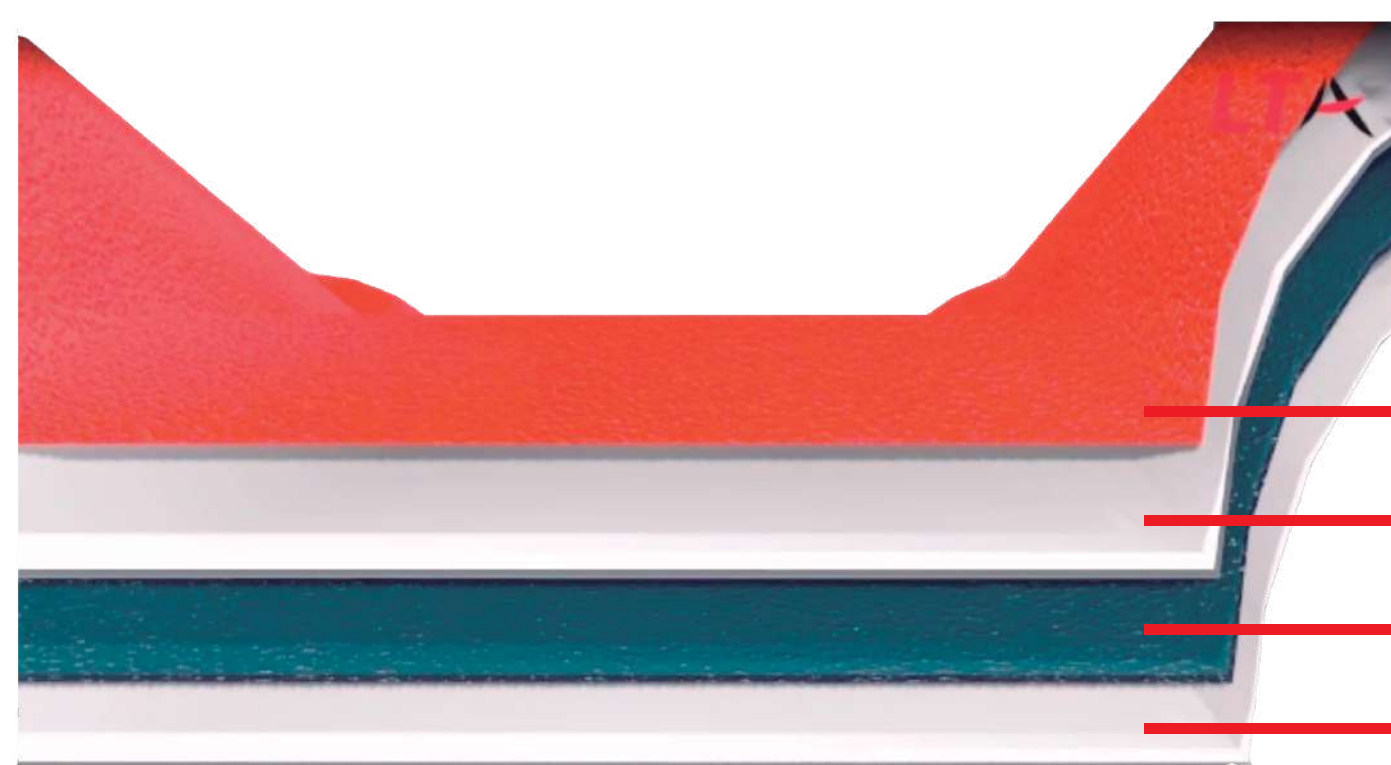




# FICHA TÉCNICA

## Teja Española

Gracias a su composición en UPVC y alma en PVC espumado de 4 capas, cuenta con alta resistencia al impacto y baja transmisión de calor y ruido. Adicionalmente una sobresaliente resistencia a diversos productos químicos, condiciones climáticas, gran esfuerzo físico, permaneciendo siempre libres de corrosión y características que garantizan una larga vida útil.



### 4 Capas

- Capa antienviejecimiento UV
- Capa flexible en PVC
- Capa termoacústica en PVC
- Capa blanca lisa en PVC



**AÑOS DE  
GARANTÍA**

**Más Información**

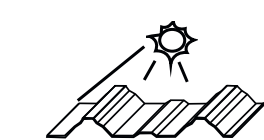
[www.cubiertasyacabados.com.ec](http://www.cubiertasyacabados.com.ec)





# CARACTERÍSTICAS TÉCNICAS

PROPIEDADES FÍSICAS	UND	TEJA ESPAÑOLA
Espesor	mm	2,5
Longitud	m	hasta 6,13
Ancho Total	m	1,05
Ancho Útil	m	0,95
Peso por m2	Kg/m2	4,86
Peso por metro lineal	Kg/ml	5,25
Separación entre crestas	mm	188
Altura de crestas Traslape lateral	mm	40
	cresta	1
Rango de Temperatura		desde -20° hasta +60°



**RESISTENCIA AL CLIMA Y**



**RAYOS UV RESISTENCIA A LA**



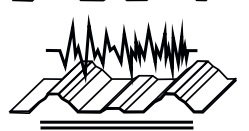
**CORROSIÓN FLEXIBILIDAD**



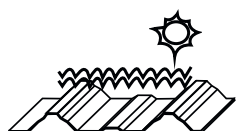
**DURABILIDAD**



**RESISTENCIA QUÍMICA**



**AISLAMIENTO ACÚSTICO**



**AISLAMIENTO TÉRMICO**



**RESISTENCIA AL FUEGO**

## RECOMENDACIONES DE INSTALACIÓN

**Protección UV**

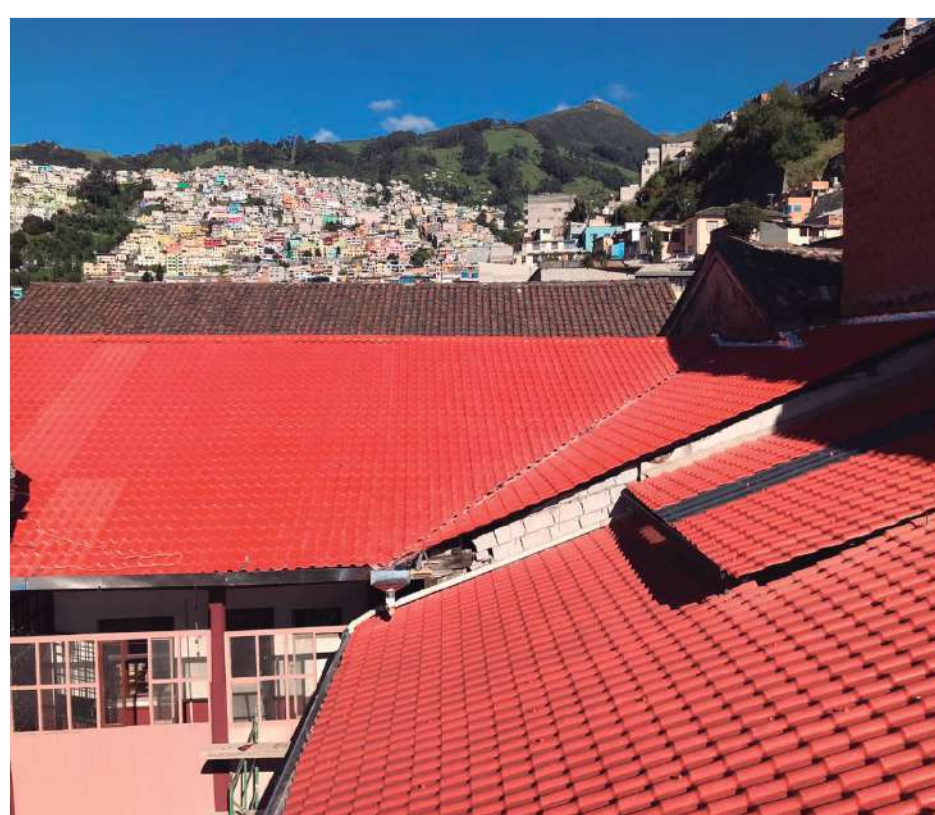
Expuesta al sol

**Caída**

30%

**Separación**

de correas de 1 metro



**Más Información**

[www.cubiertasyacabados.com.ec](http://www.cubiertasyacabados.com.ec)

